



ton **meister konzerte**
burgdorf

programm 2005/2006



Liebe Musikfreunde,

ich begrüße Sie recht herzlich zur ersten Saison der **ton meister konzerte** burgdorf 2005/2006 und lade Sie zu einem abwechslungsreichen Programm mit renommierten Künstlern aus dem In- und Ausland ein!

Die **ton meister konzerte** richten sich nicht nur an die eingeschworenen Kammermusik-Fans, sondern an alle, denen an der besonderen Atmosphäre einer live-Aufführung liegt, am Knistern in der Luft, wenn die Musiker den Saal betreten, an der Unwiederholbarkeit einer Aufführung, am Hier und Jetzt, an den Funken, wenn sie auf das Publikum überspringen, am Applaus einer soeben formierten Hörergemeinschaft.

Mit den Aufführungen im **museum franz gertsch** verbinden sich Kunst und Musik, Raum und Klang, Sehen und Hören. Erleben Sie Musik in einem besonderen künstlerischen Rahmen und geniessen Sie das Ambiente des Hauses. Nutzen Sie die Gelegenheit und besuchen Sie die wechselnden Ausstellungen – Kunstwerke von internationalem Rang sind hier zusammen mit den Werken von Franz Gertsch zu bestaunen.

Ich möchte mich bei allen Partnern bedanken, die dazu beigetragen haben, diese Konzertreihe möglich zu machen und wünsche nun anregende Musikerlebnisse!

Ihre Gesine Otto

ton meister **konzerte 1**

Sonntag, 11. September 2005, 17 Uhr, museum franz gertsch

WOLFGANG WIRSCHING, Bariton

INGO DANNHORN, Klavier

Franz Schubert (1797–1828)

„Die schöne Müllerin“ Liederzyklus D. 795, op. 25

Wie erfreulich, dass Liederabende derzeit einen wahren Aufschwung erfahren – sie haben es verdient! Schuberts Liederzyklus um die fatale Leidenschaft eines jungen Müllersburschen zur „schönen Müllerin“ gehört zu den grossen Werken der Musikgeschichte. Wolfgang Wirsching und Ingo Dannhorn, die neben ihren Solokarrieren seit 12 Jahren als Lied-Duo zusammenarbeiten, treten eine fesselnde Reise durch bewegte Gefühlslandschaften an.



In Zusammenarbeit mit

DRS 2 KULTUR CLUB

CHF 32,- (Abo CHF 24,-) ■ Jugendliche bis 20 Jahre: CHF 20,- (Abo CHF 15,-)

Aufführungsende ca. 18.10 Uhr

ton meister **konzerte 2**

Freitag, den 2. Dezember 2005, 19 Uhr, Stadtkirche Burgdorf

SINGKNABEN SOLOTHURN

COLLEGIUM MUSICUM SOLOTHURN auf alten Instrumenten

PETER SCHERER, Leitung

Weihnachtslieder aus Europa

Mit seiner über 400-jährigen Tradition gelten die im 16. Jahrhundert gegründeten Singknaben als der älteste Knabenchor der Schweiz. Der Chor wirkt heute weit über den geistlichen Auftrag an der Kathedrale hinaus, ist mehrfach mit Preisen ausgezeichnet worden und hat zahlreiche Tourneen in viele europäische Länder sowie nach Russland und die USA unternommen. In der Stadtkirche stimmen die Singknaben und das Collegium musicum mit einem weihnachtlichen Programm auf das zweite Adventswochenende ein.

CHF 35,- (Abo CHF 27,-) ■ Jugendliche bis 20 Jahre: CHF 20,- (Abo CHF 15,-)

Aufführungsende ca. 20 Uhr

ton meister **konzerte 3**

Sonntag, den 29. Januar 2006, 11 Uhr, museum franz gertsch

MIKE SVOBODA, Alphorn, Posaune, Gartenschlauch, Südseemuschel, ...

Familienkonzert ■ Alphorn-Special

Was ein Alphorn ist und was nicht, das entscheidet Mike Svoboda recht großzügig. Der jungenhaft-verschmitzte Posaunist bläst in so ziemlich alles, was sich zum Klingen bringen lässt – er spielt auf einem Gartenschlauch so hingebungsvoll, als sei es sein Lieblingsinstrument und zelebriert auf einer mit Wasser gefüllten Südseemuschel eine Hommage an die Badesaison. Und das mit einer gehörigen Portion Humor – welcher Musiker, der bis auf einige traditionelle Weisen nur die Moderne zum Klingen bringt, kann von sich schon behaupten, er habe sein Publikum ausgelassen lachen gehört?



CHF 25,- (Abo CHF 19,-) ■ Kinder bis 14 Jahre: CHF 10,- ■ Jugendliche bis 20 Jahre: CHF 20,- (Abo CHF 15,-)

Aufführungsende ca. 12.10 Uhr

ton meister **konzerte 4**

Sonntag, den 29. Januar 2006, 17 Uhr, museum franz gertsch

MIKE SVOBODA, „Posaunenvirtuose und Allesbläser“ (*Die Zeit*)

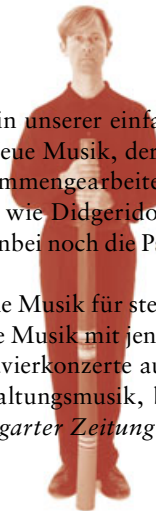
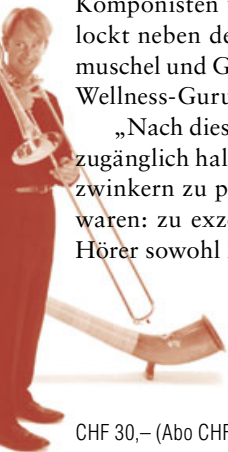
Alphorn-Therapie

Eine „ohrenzwinkernde“ Hommage an die komplexe Einfachheit in unserer einfachkomplizierten Welt. Mike Svoboda, Solist aus dem Bereich Klassik und Neue Musik, der schon mit Komponisten wie Karlheinz Stockhausen und Frank Zappa zusammengearbeitet hat, entlockt neben dem Alphorn auch anderen exotischen Instrumenten wie Didgeridoo, Südseemuschel und Gartenschlauch ungewöhnliche Töne und nimmt nebenbei noch die Psycho- und Wellness-Gurus auf die Schippe.

„Nach diesem Konzert sind all jene widerlegt, die zeitgenössische Musik für steril und unzugänglich halten. Mike Svoboda hat die seltene Gabe, komplizierte Musik mit jenem Augenzwinkern zu präsentieren, das sie zu dem macht, was Mozarts Klavierkonzerte auch einmal waren: zu exzellenter, Bauch und Intellekt bekömmlicher Unterhaltungsmusik, bei der die Hörer sowohl lachen als auch ernsthaft mitdenken können.“ (*Stuttgarter Zeitung*)

CHF 30,- (Abo CHF 23,-) ■ Jugendliche bis 20 Jahre CHF 20,- (Abo CHF 15,-)

Aufführungsende ca. 18.30 Uhr



ton meister konzerte 5

Freitag, den 7. April 2006, 19 Uhr, museum franz gertsch

AMATI QUARTETT

Franz Schubert (1797–1828)

Streichquartettsatz c-Moll D 703

Robert Schumann (1810–1856)

Streichquartett F-Dur op. 41,2

Alban Berg (1885–1935)

Lyrische Suite

(Einführung: Nicolas Corti)

„One of the most thrilling concerts I have ever attended!“ schwärmte Sir Yehudi Menuhin anlässlich eines Konzertes des Amati Quartetts in Gstaad. Aber nicht nur in der Schweizer Heimat feierten die vier Musiker grosse Erfolge, auch im Musikverein Wien, Concertgebouw Amsterdam, Théâtre des Champs-Élysées in Paris, Berliner Konzerthaus, Palau de la Musica in Barcelona, in der Wigmore Hall London, der Kölner Philharmonie und in der Carnegie Hall in New York wussten sie das Publikum zu begeistern.

„Das war ein Abend, den man mit dem Begriff einer „Sternstunde“ überschreiben darf. Dem Amati Quartett aus Zürich gelang Unerhörtes. Es hinterliess ein Publikum, das einen Abend lang in süssen und morbiden Träumen schwelgte und zugleich jedes Detail einer überragenden Spieltechnik auskostete.“ (*Münchner Merkur*)



CHF 35,- (Abo CHF 27,-) ■ Jugendliche bis 20 Jahre CHF 20,- (Abo CHF 15,-) ■ Aufführungsende ca. 20.45 Uhr



ton meister konzerte 6

Sonntag, den 21. Mai 2006, 17 Uhr, museum franz gertsch

NOREA TRIO

Camille Saint-Saëns (1835–1921)

Trio Nr.1 op.18

Lili Boulanger (1893–1918)

Deux pièces en trio

Maurice Ravel (1875–1937)

Klaviertrio

Seitdem sich die drei jungen, lorbeergeschmückten Musikerinnen aus Bern, Südkorea und Bulgarien zum Norea Trio zusammengeschlossen haben, sind sie aus der schweizerischen Klassikszene nicht mehr wegzudenken. Mit einem romantisch-duftigen Programm führt die musikalische Reise des Trios nach Frankreich.

CHF 32,- (Abo CHF 24,-) ■ Jugendliche bis 20 Jahre: CHF 20,- (Abo CHF 15,-)
Aufführungsende ca. 18.45 Uhr

Dank an die Partner der

ton **meister konzerte** burgdorf



museum **franz gertsch**



Impressum

Veranstalter, Herausgeber, Redaktion: Gesine Otto Kulturmanagement

Künstlerische Leitung: Gesine Otto

Gestaltung: Claudia Heckel, Berlin, www.besseresdesign.de

Druck: Alpinadruck

Abonnements

Ein Abonnement hat viele Vorteile: Es spart etwa 25% gegenüber dem Kauf von Einzelkarten, spart Zeit, sichert Ihren Sitzplatz, ist übertragbar, beruhigt das Veranstalterherz und bildet als feste Grösse das Fundament für die Realisierung der Konzertsaison! Abonnenten erhalten jeweils im Sommer das neue Programm und die Einladung zur Erneuerung ihres Abonnements.

ton meister abo **A** (5 Konzerte)

11. September 05	Die schöne Müllerin
2. Dezember 05	Adventskonzert
28. Januar 06	Alphorn-Therapie
7. April 06	Amati Quartett
21. Mai 06	Norea Trio

CHF 125,-

(spart ca. 25% gegenüber dem Kauf von Einzelkarten.)

ton meister abo **F** (5 Konzerte)

11. September 05	Die schöne Müllerin
2. Dezember 05	Adventskonzert
28. Januar 06	Familienkonzert
7. April 06	Amati Quartett
21. Mai 06	Norea Trio

CHF 121,-

(spart ca. 25% gegenüber dem Kauf von Einzelkarten.)

abo **U20** für junge Leute bis 20 Jahre (5 Konzerte)

Termine wie **ton meister abo
A oder F** (bitte angeben)

CHF 75,-

(unverschämte günstig!)

Geschenkgutscheine

Alle Jahre wieder ... „Was schenke ich bloss dieses Jahr??“ Jeder kennt sie, die Frage, sei es zu Weihnachten, Geburtstag oder sonstigen Anlässen. Schenken Sie doch einfach einmal Zeit – Zeit, vor dem Konzert etwas Puder, Parfüm oder Rasierwasser aufzulegen, Zeit, einen Apéro zu nehmen und anschliessend Musik und Atmosphäre zu geniessen. Vielleicht schenken Sie auch Ihre eigene Begleitung zum Konzert gleich mit dazu? Denn geteilte Freude und ein gemeinsames Pausengespräch bringen doppelt Spass. Die stilvollen Geschenkgutscheine für ein oder mehrere Konzerte können Sie genauso einfach bestellen wie alle übrigen Karten – wir freuen uns auf Ihren Anruf.

Kartenbestellung

Karten, Abos und Geschenkgutscheine können schriftlich per Post oder E-Mail sowie telefonisch bestellt werden bei:

Gesine Otto Kulturmanagement
Jägerweg 14
CH - 3014 Bern

Tel.: +41 (0)31 534 99 89
Fax: +41 (0)34 421 40 21
E-Mail: gesineotto@gmx.net

Für die Bestellung von Karten oder Abos für Jugendliche fügen Sie bitte eine Ausweiskopie bei. Die bestellten Karten werden per Post mit Einzahlungsschein versandt.

Inhaber von im Vorverkauf erworbenen Karten erhalten im museum franz gertsch ermässigten Eintritt!

Geschäftsbedingungen

Die angegebenen Kartenpreise verstehen sich inklusive Vorverkaufs- und Versandgebühr. Die Karten sind unnummeriert und daher keine Platzkarten. Rollstuhlfahrer zahlen den vollen Kartenpreis, die Begleitperson ist frei. Einzelkarten oder Abos werden weder umgetauscht noch zurückgenommen. Restkarten werden eine Stunde vor Veranstaltungsbeginn an der Abendkasse verkauft. Reservierte Karten, die bis 20 Minuten vor Veranstaltungsbeginn nicht abgeholt wurden, werden dem freien Verkauf zugeführt. Stehplatzkarten werden nur bei ausverkauftem Haus angeboten.

Bei Programmänderungen oder Umbesetzung werden die Karten weder zurückgenommen noch umgetauscht. Bei Absage des Konzerts wird der Kartenpreis rückerstattet. Verspäteter Einlass ist nur während Applauspausen möglich. Reguläre Abonnements sind übertragbar. Jugendabonnements sind übertragbar, wenn der/die Besucher/in ebenfalls unter 20 Jahre oder jünger ist (bei Vorlage des Ausweises). Änderungen vorbehalten!



museum **franz gertsch**

Platanenstrasse 3

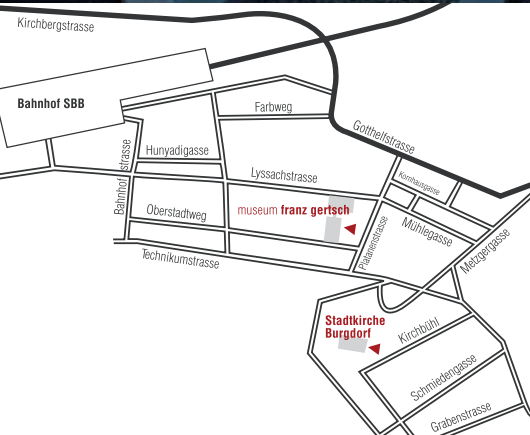
CH - 3401 Burgdorf

Anfahrt: **Mit dem Zug** bis Bahnhof Burgdorf. Von dort 5 Minuten Fussweg. **Mit dem Auto** Autobahn E25 Zürich/Basel-Bern (Bern-Burgdorf 15 km, Zürich-Burgdorf 100 km). Ausfahrt Kirchberg/Burgdorf/Langnau in Richtung Burgdorf, dann den Wegweisern zum Museum folgen.

Tiefgaragenplätze sind für Museumsbesucher kostenfrei.

Das Museum ist rollstuhlgängig.

Öffnungszeiten: Di – Fr 11–19 Uhr, Sa – So 10–17, Mo geschlossen



Stadtkirche Burgdorf

Kirchbühl 26

CH - 3400 Burgdorf

Die Kirche ist rollstuhlgängig.

